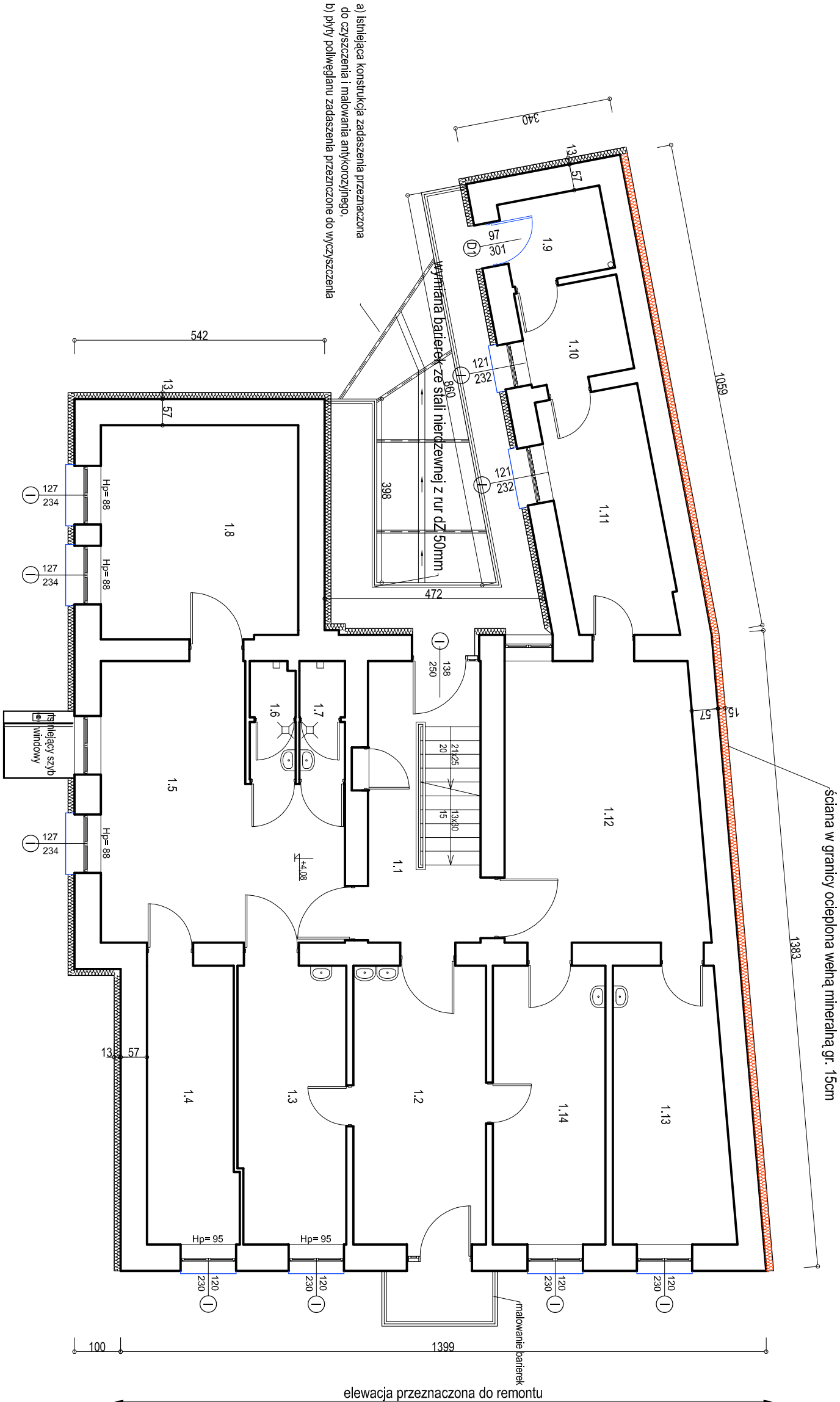


PIĘTRO



- Termomodernizacja budynku polega na:
- 1) docieplenie ścian zewnętrznych styropianem gr. 13cm typu fasada o współ  $\lambda = 0,031$  [W/(m•K)]; (ściana północna ocieplona wełną mineralną gr. 15cm)
  - 2) docieplenie ścian piwnicy i cokołu płytami XPS gr. 10cm (ściana północna cokołowa ocieplona wełną mineralną gr. 10cm)
  - 3) dociepleniu stropu nad I piętrm wełną mineralną gr. 20cm  $\lambda = 0,037$  [W/(m•K)];
  - 4) dociepleniu ścian wewnętrznych klatki schodowej na poddaszu styropianem gr. 10cm typu fasada o współ  $\lambda = 0,031$  [W/(m•K)];
  - 5) dociepleniu stropu klatki schodowej wełną mineralną gr. 25cm  $\lambda = 0,037$  [W/(m•K)];
  - 6) wymianię drzwi wewnętrznych prowadzących na strych o współ przenikania  $U = 1,3$  [W/(m<sup>2</sup>•K)];
  - 7) Wymianię drzwi zewnętrznych drewnianych na drzwi aluminiowe o współ przenikania  $U = 1,3$  [W/(m<sup>2</sup>•K)];

SKALA		INWESTOR	
1:100		Powiat Mielecki 39-300 Mielec, ul. Wyspiańskiego 6	
OBJEKT			
Roboty remontowe wraz z dociepleniem ścian i stropu w ramach termomodernizacji budynku Przychodni Zdrowia nr 1 przy ul. Sandomierskiej 1 dz. nr ewid 1771 w Mlecu (Obręb: 0001 Stare Miasto)			
Rzut piętra			
PROJEKTANT	mgr inż. M Majewski upr. bud w specjalności instalacyjnej	S 150/99	10.2018
RODZAJ INWESTYCJI	FAZA	BRANŻA	NR RYS.
BUDOWA	PROJ. BUDOWLANY	ARCHIT.	3.A